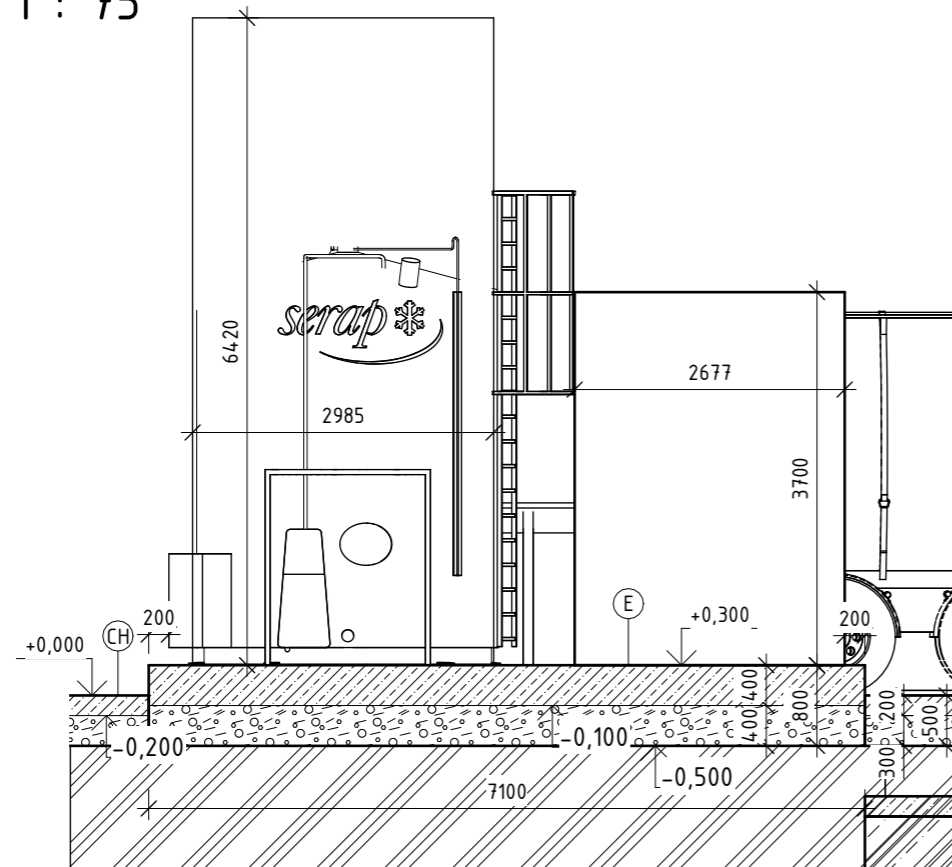


Řez 19
1 : 75



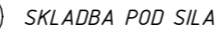
LEGENDA MATERIÁL Ů:



LEGENDA ZNAČEK:



- | | |
|-------------------------------------------|--------|
| - BETON XC4 C25/30 S VYZTUŽENOU KARI SÍTÍ | 200 mm |
| - ŠTĚRKOPÍSEK | 300 mm |

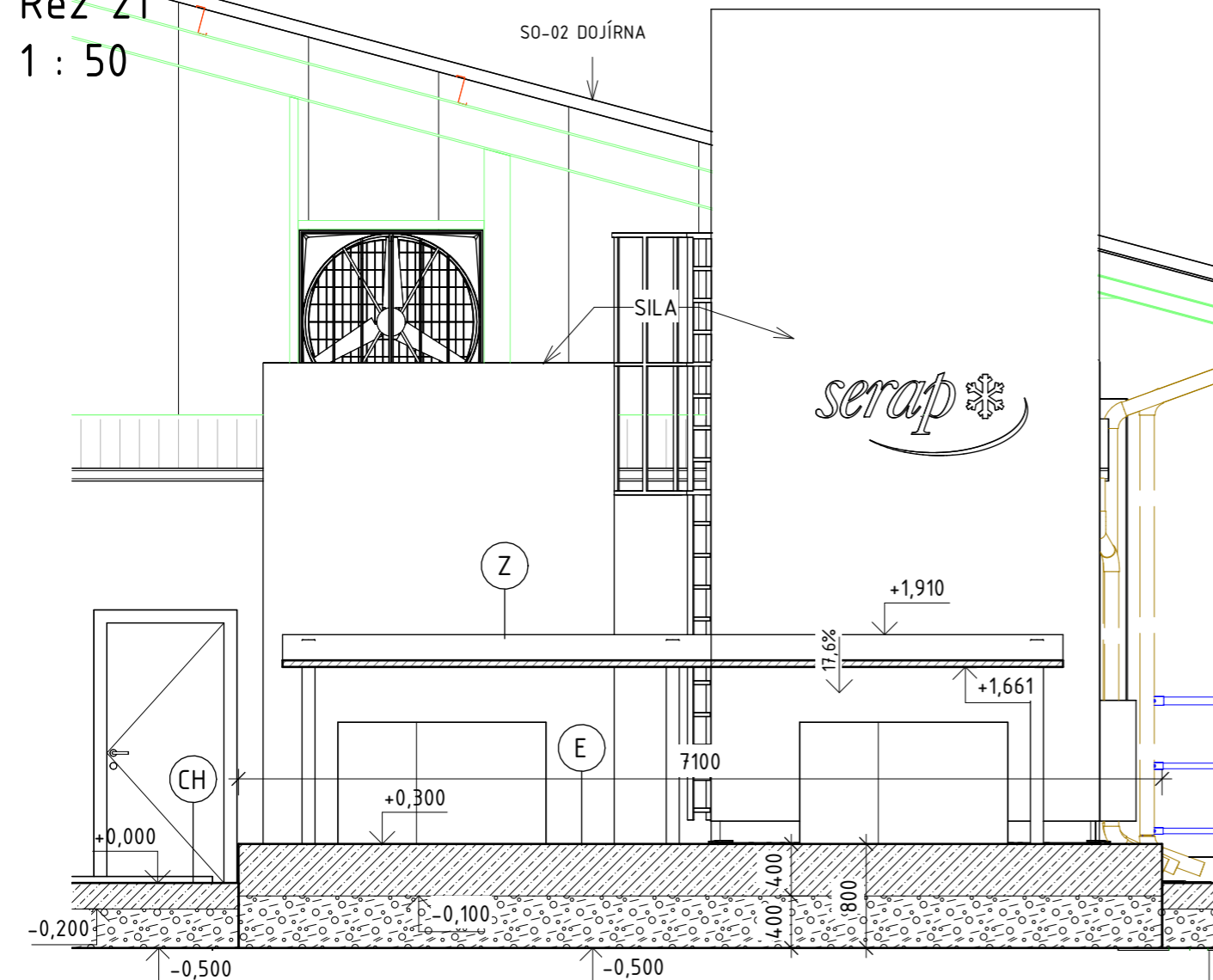


- BETON C20/25 XC2 400mm
- 2xKARI SÍŤ 8X100X100mm
- TERÉN ŠTĚRKOPÍSEK 400 mm




- TRAPÉZOVÝ PLECH

Řez 21
1 : 50


$$\pm 0,000 = 250,600 \text{ м н. м.}$$

index	popis	datum	vypracoval	podpis
-------	-------	-------	------------	--------

 www.farmtec.cz				číslo výtisku	
hlavní projektant	projektant	vypracoval	schválil	FARMTEC a.s. oblastní ředitelství Uherské Hradiště Na Splávku 1182 686 01 Uherské Hradiště tel.: 602 541 893 e-mail: mvarecha@farmtec.cz	
Ing. R. Buzík	Ing. M. Vařecha	E. Švejčarová	I. Vařecha		
kraj	Moravskoslezský	okres Nový Jičín		<div style="display: flex; justify-content: space-between;"> <div> stupeň datum formát zakázkové číslo měřítko </div> <div> DVD 08/2024 2xA4 1220015218 Jak je ukázáno </div> </div>	
obec	Kunín				
stavebník	Veterinární univerzita Brno, Školní zem. podnik Nový Jičín				
stavba	AKCE NOVOSTAVBA DOJÍRNY KUNÍN				
SO, PS	SO-04 Sila			číslo výkresu <div style="font-size: 1.5em; font-weight: bold;">D.1.1.2.1-04.02</div>	
obsh	D.1.1 Architektonicko – stavební řešení ŘEZY				

Tato dokumentace je duševním vlastnictvím FARMTEC a.s. a bez jejího souhlasu nesmí být kopírována nebo zpřístupněna třetí osobě!